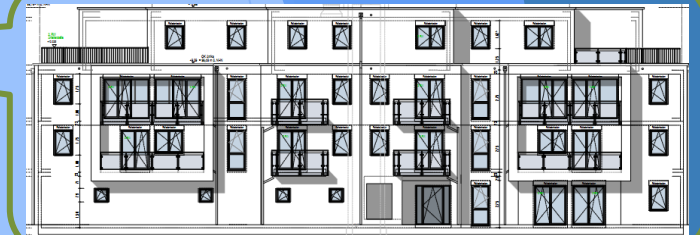
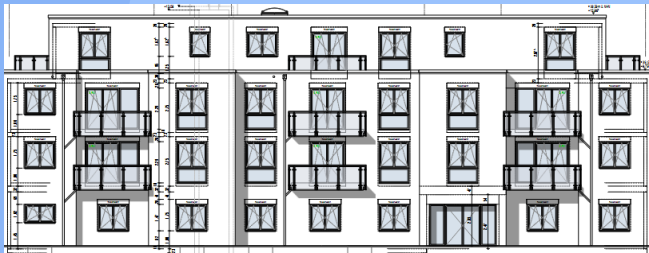


Hier entsteht Raum für bezahlbares Wohnen und Leben



- KfW-Effizienzhaus 55
- Wohnungsgrößen von 30 – 117 m²
- barrierefreie, teils rollstuhlgerechte Wohnungen
- Wohnungen mit und ohne WBS
- PKW- Stellplätze
- attraktive Außenanlagen
- fußläufige Erreichbarkeit des Stadtzentrums
- Infrastrukturqualität

Projektmanagement:

RHEINBAU GmbH
Mühlenstr. 14
52428 Jülich
Tel. 02461/ 6924-0
E-Mail: info@rheinbau.de

Gefördert aus Mitteln des Bundes
und des Landes Nordrhein-Westfalen
über die NRW.BANK



Bundesministerium
für Wohnen, Stadtentwicklung
und Bauwesen

Ministerium für Heimat, Kommunales,
Bau und Digitalisierung
des Landes Nordrhein-Westfalen



NRW.BANK
Wir fördern Ideen

Bauherren:

**BAUINVEST GmbH/
PRODOMO GmbH**
Mühlenstr. 14
52428 Jülich